

Wir machen den Weg frei

Partner von Kunst und Kultur in unserer Region

Infos & Karten-
vorverkauf zur 14.
Regionalen Museums-
nacht auch in Ihrer
VR-Bank Filiale oder
shop.vrb-coburg.de

VVK 3,00 EUR
Abendkasse 5,00 EUR



www.vrbank-coburg.de



Stiftung Judenbach

... neues
kennenlernen

Spielzeuggeschichte, Ali Kurt Baumgarten-Museum, Mechanisches Spielzeug und Kreativ-Haus

Judenbach gilt als die Wiege der Spielzeugindustrie im südöstlichen Thüringer Wald. Das soll nun in der Stiftung Judenbach in besonderer Weise gewürdigt werden. Im neu entstehenden Museum gibt es mehrere faszinierende Ausstellungen, perspektivisch sollen aber auch museumspädagogische Angebote für Schulen geschaffen werden.

Ali Kurt Baumgarten-Museum Der Judenbacher Künstler Ali Kurt Baumgarten (1914-2009) studierte von 1931 bis 1933 an der „Akademie der Bildenden Künste“ in München bei den berühmten Kunstprofessoren Treondle, Gulbranson und Caspar. Er fühlte sich besonders dem Expressionismus hingezogen. In der Zeit des Nationalsozialismus nahm er Kontakt zu den verfeimten „Brücke“-Malern Emil Nolde und Karl Schmidt-Rottluff auf, die ihn beide in seiner Arbeit bestärkten. Baumgartens Leben und sein künstlerisches Werk sind in Judenbach dokumentiert. Besonders hervorgehoben wird auch sein Schaffen nach 1945 als einer der bedeutendsten Spielzeugdesigner in der DDR. Belegt wird dies durch eine Vielzahl von Exponaten, die von Judenbach aus nicht nur die Herzen von Kindern eroberten.

Darüber hinaus werden in der „Sammlung Weidner“ mechanisches Spielzeug der 1950er, 60er und 70er Jahre in einer umfangreichen Sammlung präsentiert.

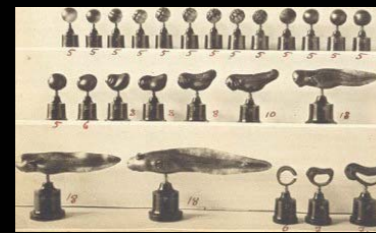
Stiftung Judenbach
Alte Handelsstraße 83
96515 Judenbach
Tel.: 03675 / 4268620
Tel.: 03675 / 42380 (Gemeinde)
www.stiftung-judenbach.de
info@stiftung-judenbach.de



SOMSO MUSEUM Sonneberg

Die Wandlung von etwas ...

... in eine andere Gestalt / in einen anderen Zustand“ Ein Beispiel für eine Metamorphose im Tierreich ist die Entwicklung des Eis zur Kaulquappe und schließlich zum Frosch. Seit über 140 Jahren stellt SOMSO® Originale, Modelle der Anatomie, Zoologie und Botanik her, die sich an höchsten pädagogischen und wissenschaftlichen Ansprüchen orientieren. „Unser Vorbild ist die Natur“ steht dabei als Leitgedanke für die wirklichkeitsnahe Umsetzung der Natur als Modell.



Gegründet wurde das Unternehmen 1876 von Marcus Sommer sr. in Sonneberg. Er begann dort mit der Herstellung von anatomischen Modellen, die damals in reiner Handarbeit aus Papiermâché gefertigt wurden. Wir freuen uns, sehr Sie zu einem Rundgang in unser SOMSO Museum einladen zu dürfen. Anlässlich des Firmenjubiläums im Jahr 2001 eröffnete die 4. und 5. Generation mit Hans Sommer und seiner Familie im Stammhaus der Firma SOMSO das SOMSO Museum. In 10 Stationen wird die vielfältige Modellkultur der über 140jährigen Geschichte der SOMSO Modelle® anschaulich präsentiert und laufend erweitert und aktualisiert.

„Metamorphosen“ - das Thema der diesjährigen Museumsnacht kann bei uns im Museum wahrhaftig durch unsere Modellserie ZoS 61 Froschentwicklung bestaunt werden. Es handelt sich dabei um eine Neuanfertigung der Zieglerischen Serie nach Prof. Ecker. Das Atelier für wissenschaftliche Plastik Dr. h.c. Friedrich Ziegler, Freiburg, wurde 1936 durch Marcus Sommer jun. käuflich erworben und seitdem fertigt SOMSO® die weltberühmten Ziegler Modelle.

SOMSO MUSEUM SONNEBERG
Beethovenstraße 29
Ecke Bernhardstraße
96515 Sonneberg/Thüringen
info@somso-museum.de
www.somso-museum.de

Friedensmuseum Meeder

... neu dargestellt



In einer Metamorphose steckt auch noch das Friedensmuseum Meeder. Begonnen hat alles mit der Friedenstaube des Künstlers Richard Hillinger. Davon angestoßen, machen sich das Team vom Friedensmuseum, die neue Schulleiterin der Anna B. Eckstein Schule Eileen Fritzsche und Mitglieder der Schülerarbeitsgruppe Geschichte daran, die Ausstellung und Ausstellungstücke in allen Räumen komplett neu darzustellen und eigene kindgerechte Erklärungstafeln zu erarbeiten. In der regionalen Museumsnacht wird es zudem Kostproben der neuen Band mit „Harry Sapper und Freunden“ zu hören geben. Sie versuchen sich an Metamorphosen zu Friedensliedern. Für Essen und Trinken ist wieder bestens gesorgt.



Friedensmuseum Meeder e.V.
Lernwerkstatt Frieden
Schulstraße 18
96484 Meeder
Tel.: 0157 / 32 12 02 91
oder 0172 / 8 25 50 19
info@friedensmuseum-meeder.de

Deutsches Burgenmuseum Veste Heldburg

... auf Spurensuche



Machen Sie sich auf die Suche nach den Spuren der Verwandlungen, die die Veste Heldburg in ihrer 700 jährigen Geschichte erfahren hat. Im Jahr 1317 wird die Veste Heldburg als Amtssitz der Grafen von Henneberg erstmals erwähnt. Später kommt sie in den Besitz der damaligen Kurfürsten von Sachsen. Viele Besitzer haben die Veste Heldburg immer wieder neu ihren Bedürfnissen angepasst und allein in den letzten 150 Jahren gab es vielfältige Verwandlungen. Bis heute sind die Spuren davon an den Gebäuden erkennbar. Auch wie die Rüstung der Ritter sich im Laufe von 500 Jahren neuen Anforderungen angepasst hat, können Sie während der Museumsnacht im Deutschen Burgenmuseum erkunden.

18.00 Uhr Eröffnung Museumsnacht
18.00 - 23.00 Uhr Museum geöffnet: Ein Quiz führt Sie zu vielfältigen Spuren der Verwandlungen von Gebäuden und Museumsobjekten oder Sie entdecken das Museum und die Veste Heldburg individuell. An diesem Abend wird die Ausstellung durch Einblicke in die jüngere Vergangenheit mancher Ausstellungsräume ergänzt.
19.15 Uhr Kurzführung – Entdecken Sie gemeinsam mit den Mitarbeitern ausgewählte Spuren, und erfahren Sie, was diese Ihnen dazu zu erzählen haben.



Deutsches Burgenmuseum Veste Heldburg
96663 Bad Colberg-Heldburg
Tel.: 03 68 71 / 2 12 10
Fax: 03 68 71 / 2 01 99

Meeresaquarium - Exotarium Nautiland Sonneberg

Metamorphose im Nautiland



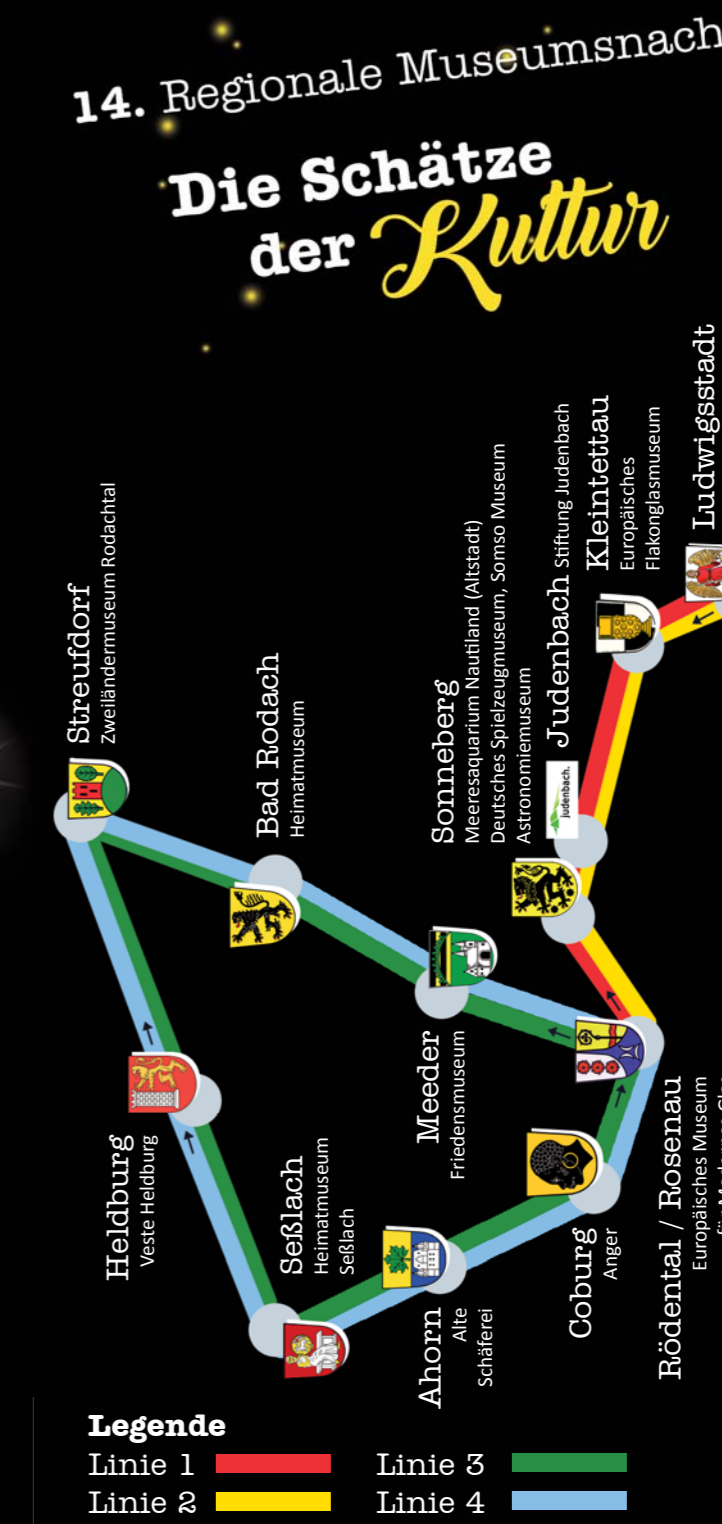
Metamorphose steht für eine Umwandlung. Bekannt ist sie wohl in erster Linie aus dem Reich der Insekten. Sie bedeutet aber auch eine evolutionäre Anpassung einiger Lebewesen an ihre jeweiligen Umweltbedingungen, um ihr Überleben unter den unterschiedlichsten Lebensbedingungen zu gewährleisten. So können beispielsweise einige Fische vom Weibchen zu Männchen werden. Einige bei uns gezeigte Tiere sind typisch für die Metamorphose, wie z.B. die Insekten und Frösche. Andere sind in fast unveränderter Form seit Millionen von Jahren auf der Erde, wie z.B. die Schlammspringer, Krokodile und die Haie. Lassen Sie sich von der Vielfaltigkeit der ständig im Wandel begriffenen Natur verzaubern.



Schauaquarium Nautiland e.V.
Marktplatz 2
96515 Sonneberg
Tel.: 0 36 75 / 42 78 88
Fax: 0 36 75 / 75 98 79
info@meeresaquarium-nautiland.de
www.meeresaquarium-nautiland.de

Reisestationen

Linie 1	Bus 1	Bus 2	Bus 1	Bus 2
Rödental Parkplatz Schuh Profi	18.00 Uhr	19.30 Uhr	21.00 Uhr	22.30 Uhr
Rosenau, Glasmuseum Sonneberg Nautiland	18.05 Uhr 18.30 Uhr	19.35 Uhr 20.00 Uhr	21.05 Uhr 21.30 Uhr	22.35 Uhr 23.00 Uhr
Spielzeugmuseum/ Somso	18.35 Uhr	20.05 Uhr	22.35 Uhr	23.05 Uhr
Astronomiemuseum Judenbach, Schule Kleintettau	18.45 Uhr 19.00 Uhr 19.15 Uhr	20.15 Uhr 20.45 Uhr	21.45 Uhr 22.15 Uhr	23.15 Uhr 23.30 Uhr 23.45 Uhr
Flakonmuseum Ludwigsstadt Schiefermuseum	19.30 Uhr	21.00 Uhr	22.30 Uhr	00.00 Uhr
Linie 2	Bus 2	Bus 1	Bus 2	Bus 1
Ludwigsstadt Schiefermuseum	18.00 Uhr	19.30 Uhr	21.00 Uhr	22.30 Uhr
Kleintettau Flakonmuseum Judenbach, Schule Sonneberg Astronomiemuseum Spielzeugmuseum/ Somso	18.15 Uhr 18.30 Uhr 18.45 Uhr 18.55 Uhr	19.45 Uhr 20.00 Uhr 20.15 Uhr 20.25 Uhr	21.15 Uhr 21.30 Uhr 21.45 Uhr 21.55 Uhr	22.45 Uhr 23.00 Uhr 23.15 Uhr 23.25 Uhr
Nautiland Rödental Parkplatz Schuh Profi Rosenau, Glasmuseum	19.00 Uhr 19.25 Uhr 19.30 Uhr	20.30 Uhr 20.55 Uhr 21.00 Uhr	22.00 Uhr 22.25 Uhr 23.00 Uhr	23.30 Uhr 23.55 Uhr 00.00 Uhr
Linie 3	Bus 3	Bus 3	Bus 3	
Rosenau, Glasmuseum Rödental Parkplatz Schuh Profi Meeder, Wendeplatz Bad Rodach Heimatmuseum Streudorf Zweiländermuseum	17.55 Uhr 18.00 Uhr 18.15 Uhr 18.30 Uhr 18.45 Uhr	20.00 Uhr 20:05 Uhr 20.20 Uhr 20.35 Uhr 20.50 Uhr	22.10 Uhr 22.15 Uhr 22.30 Uhr 22.45 Uhr 23.00 Uhr	
Veste Heldburg Streudorf Zweiländermuseum Bad Rodach Heimatmuseum Meeder, Wendeplatz Rödental Parkplatz Schuh Profi Rosenau, Glasmuseum Coburg, Anger Ahorn, Alte Schäferei Seßlach, Schule Veste Heldburg	19.00 Uhr 19.20 Uhr 19.35 Uhr 19.45 Uhr 20.00 Uhr 18.00 Uhr 18.15 Uhr 18.30 Uhr 18.45 Uhr 19.00 Uhr 19.05 Uhr 19.20 Uhr 19.30 Uhr 19.45 Uhr 20.05 Uhr	21.05 Uhr 21.25 Uhr 21.40 Uhr 21.50 Uhr 22.05 Uhr 20.10 Uhr 20.25 Uhr 20.40 Uhr 20.55 Uhr 21.10 Uhr 21.15 Uhr 21.30 Uhr 21.40 Uhr 21.55 Uhr 22.15 Uhr	23.15 Uhr 23.25 Uhr 23.40 Uhr 00.00 Uhr 00.10 Uhr 00.15 Uhr 22.15 Uhr 22.30 Uhr 22.45 Uhr 23.00 Uhr 23.15 Uhr 23.35 Uhr 23.45 Uhr 00.00 Uhr 00.20 Uhr	
Linie 4	Bus 4	Bus 4	Bus 4	
Veste Heldburg Streudorf Zweiländermuseum Bad Rodach Heimatmuseum Meeder, Wendeplatz Rödental Parkplatz Schuh Profi Rosenau, Glasmuseum Coburg, Anger Ahorn, Alte Schäferei Seßlach, Schule Veste Heldburg	18.00 Uhr 18.15 Uhr 18.30 Uhr 18.45 Uhr 19.00 Uhr 19.05 Uhr 19.20 Uhr 19.30 Uhr 19.45 Uhr 20.05 Uhr	20.10 Uhr 20.25 Uhr 20.40 Uhr 20.55 Uhr 21.10 Uhr 21.15 Uhr 21.30 Uhr 21.40 Uhr 21.55 Uhr 22.15 Uhr	22.15 Uhr 22.30 Uhr 22.45 Uhr 23.00 Uhr 00.15 Uhr 23.20 Uhr 23.35 Uhr 23.45 Uhr 00.00 Uhr 00.20 Uhr	



14. Regionale Museumsnacht

Metamorphosen

13. Mai
2017
18.00 Uhr bis
23.00 Uhr



Veste Heldburg

MUSEEN DER REGION COBURG - SÜDTHÜRINGEN
Mit freundlicher Unterstützung der
VR-Bank Coburg
www.museumsnacht-coburg-suedthueringen.de

