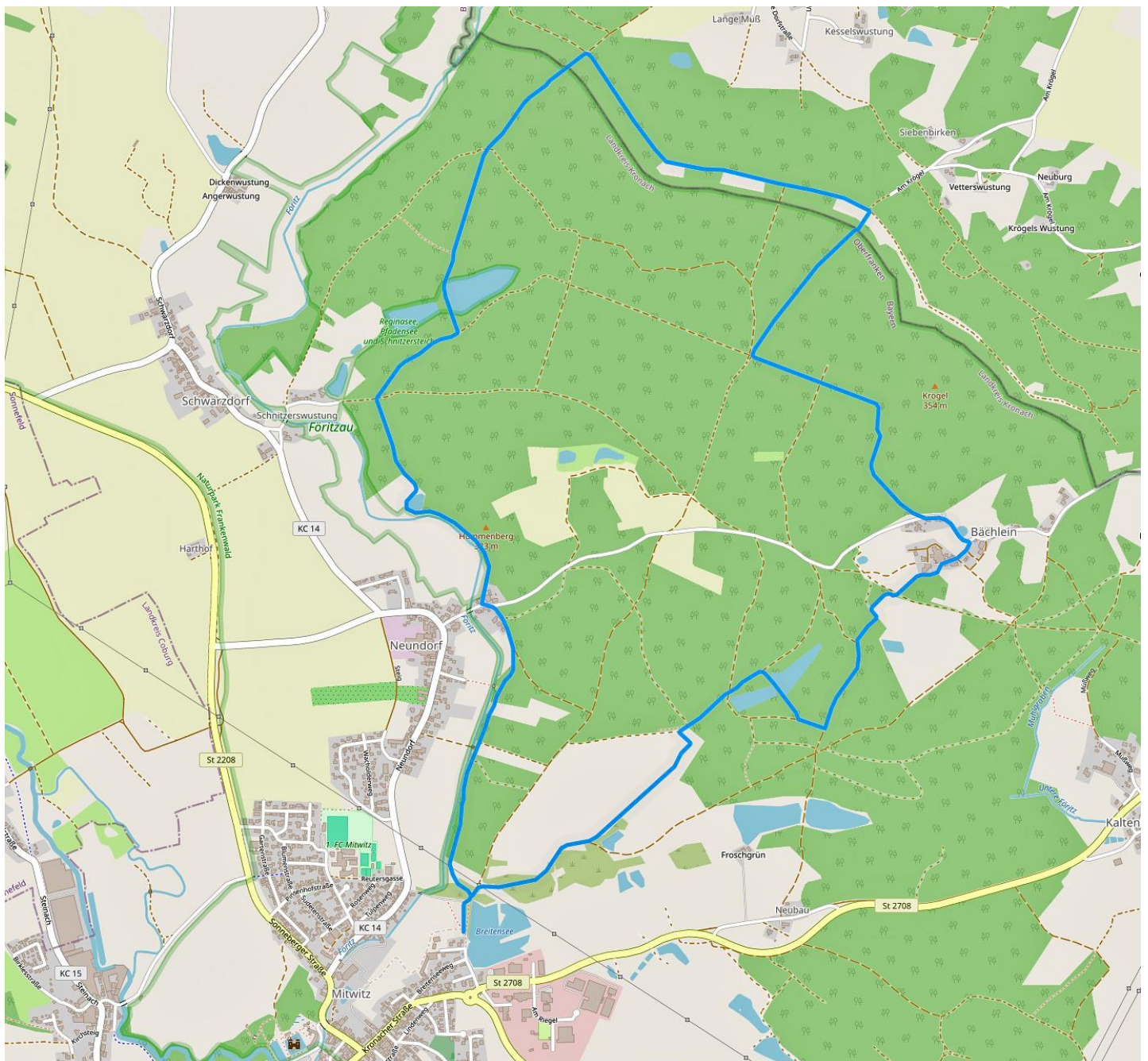




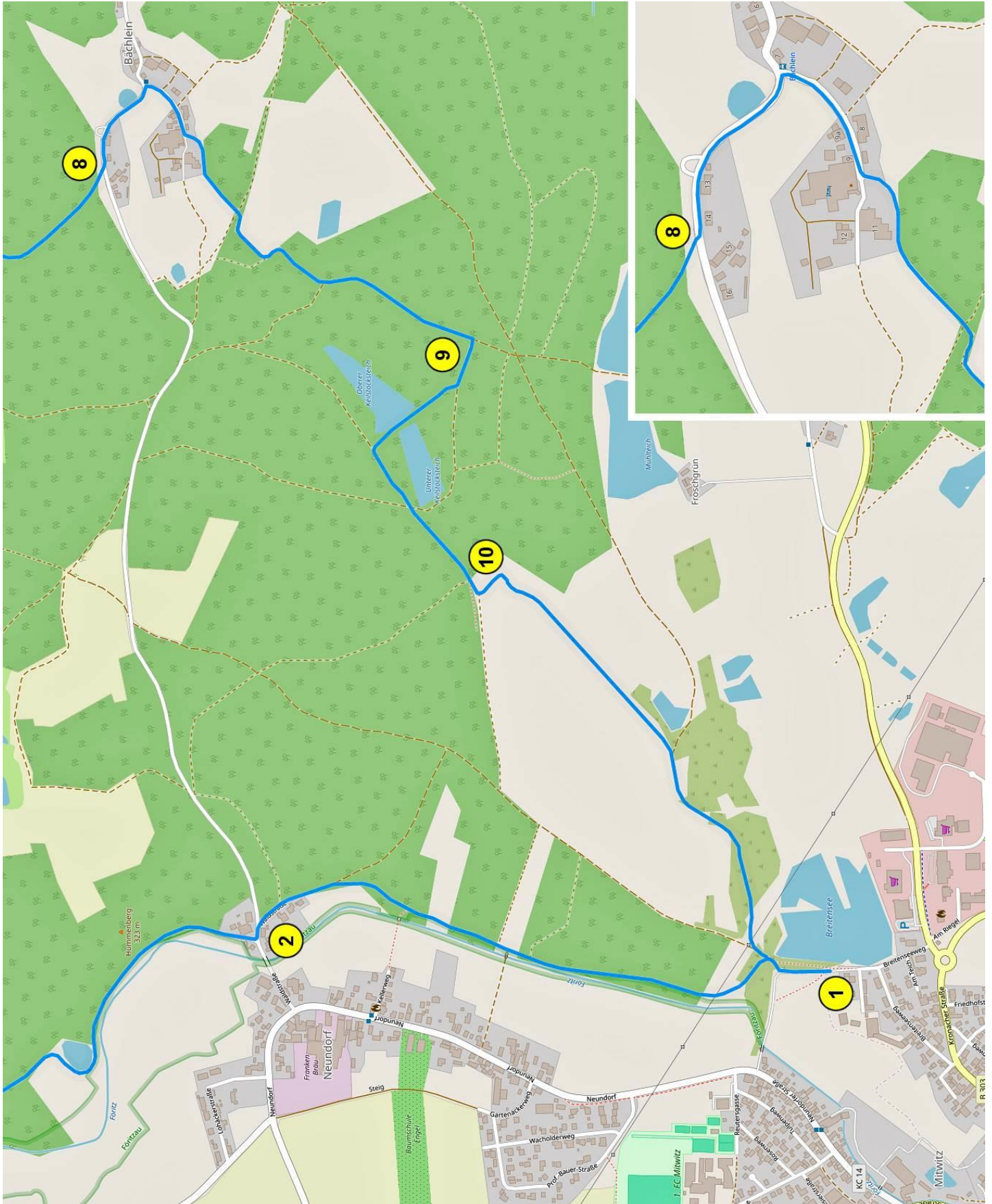
Mitwitz / Rundwanderung am Grünen Band / 10 km

Der Themenweg Grünes Band führt durch das immaterielle Kulturerbe der Mitwitzer Teiche, durch sandige Wälder mit unzähligen Heidelbeersträuchern und entlang des ehemaligen Kolonnenwegs - das Grüne Band. Start und Ziel ist der Erlebnisspielplatz am Breitensee. Unterwegs verraten die Maskottchen Bella (die Schwarzstörchin) und Finn (das Heidemännchen) auf liebevoll gestalteten Infotafeln ihre Geheimnisse. Über den Lebenszyklus einer Bachmuschel, die Bewohner der Föritz-Auen, das Leben in und an naturnahen Teichen und auf Sandböden, Geschichten der innerdeutschen Grenze und manches mehr.



- (1)** Start am Erlebnisspielplatz. Rechts Richtung Wald, nach 50 m links und entlang der Förritz
- (2)** [km 1,3] An der Straße links, nach 50 rechts

- (8)** [km 7,0] An der Straße links, dann rechts und beim Waldhotel Bächlein links hoch
- (9)** [km 8,1] Rechts, bergab, direkt nach dem See links
- (10)** [km 8,8] Links, über Wiesenweg zum Hauptweg



- (3) [km 2,4] Geradeaus weiter
- (4) [km 2,8] Links, später immer geradeaus
- (5) [km 4,0] Rechts, dem Kolonnenweg folgen

- (6) [km 5,3] Rechts, den Kolonnenweg verlassen
- (7) [km 5,9] Links, immer dem Hauptweg folgen

